

# 生理研・基生研共通施設

## FACILITIES SHARED BY THE TWO INSTITUTES

生理学研究所及び基礎生物学研究所に共通する施設として、現代の生物科学研究を総合的に推進しうよう、高度な実験研究設備を総合的に配置した共通施設を以下のように、各研究所の分担により設置している。

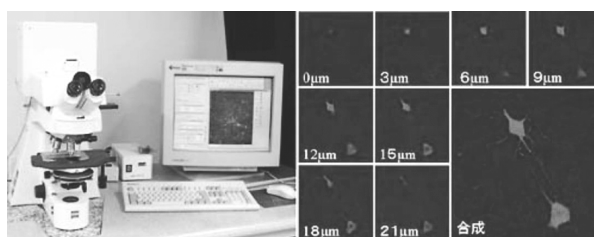
National Institute for Physiological Sciences and National Institute for Basic Biology are sharing facilities which are innovative for conducting biological researches, but rather expensive to be supported only by one institution.

### 電子顕微鏡室

透過型、走査型電子顕微鏡や共焦点レーザー走査顕微鏡を用いて生物細胞、組織または生体分子の微細構造の観察を行う。さらに、コンピュータによる画像処理、画像計測、画像出力(フィルムレコーダー、フルカラープリンター)も行う。

#### Section of Electron Microscopy

Fine structures of tissues, cells or macromolecules can be studied using laser scanning microscopy, and both transmission and scanning electron microscopy in this room. We also provide instruments for picture processing of the observed images.



共焦点走査型レーザー顕微鏡(電子顕微鏡室)  
Laser scanning microscope with three-dimensional reconstruction  
(Section of Electron microscopy)

### 機器研究試作室

NC放電加工機、精密旋盤などの精密工作機械類を設備し、大型実験装置から小型精密機器に至るまで、各種の実験用機器や電子機器の製作、開発や改良、補修などを研究者と一体になって行う。また生理研、基生研の若手研究者や技術職員を対象に医学・生物学の実験研究に使用される装置や器具を題材にして、機械工作基礎講座を開講している。

#### Section of Instrument Design

Custom-designed equipments, which are not commercially available, can be constructed in this room. The machine shop is equipped with various types of machines such as milling machines and drill presses. The electronic shop is equipped with various types of test instruments used for construction and measurement calibration of electronic devices.



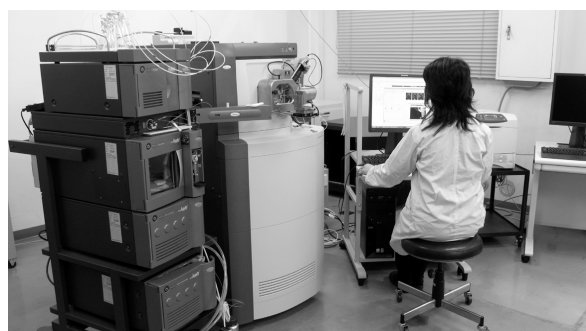
実験機器の開発現場(機器研究試作室)  
Machine shop for construction of medical and biological apparatuses  
(Section of Instrument design)

### 分析室

タンパク質や遺伝子の解析、生理活性物質の分離・精製、同定、構造解析そして画像解析にわたる幅広い分析を行う約60種の各種分析機器を設置しており、アミノ酸分析、アミノ酸配列分析、ペプチド合成、質量分析の依頼分析も行っている。それらは基礎生物学および生理学の研究に利用されている。

#### NIBB center for analytical instruments

About 60 kinds of analytical equipments (biological, physical, chemical and optical) are available. The center serves for amino acid analysis, amino acid sequence analysis, chemical syntheses of peptides and mass spectrometric analysis to support researchers in two institutes.



質量分析装置(分析室)  
Mass Spectrometry system for biological specimen  
(NIBB center for analytical instruments)