

科学実験で体験!

入場無料
先着200名様

“しなやかな脳”の不思議

～ 努力は脳にあらわれる ～



実験
みんなで手をつないで、
反応時間をみてみよう!
手から反対の手へ信号が伝わる
のにどれくらい時間がかかるかを
実験で体験してみよう。



講師 岡本 秀彦 准教授
自然科学研究機構生理学研究所

2012年
11月10日 土
午後1時30分～2時30分

場所  岡崎げんき館 3階講堂
〒444-8545 岡崎市若宮町2丁目1番地1

定員 200人【入場自由・当日先着順】
●当日、会場に直接おこしく下さい。
定員を超えた場合は、入場をお断りすることがあります。

対象 小学生以上 ●小学生は、保護者のかたと一緒におこしく下さい。

科学実験で体験! “しなやかな脳”の不思議

～ 努力は脳にあらわれる ～

ヒトは生まれてから体験や学習を通して成長していきます。最新の研究ではヒトの脳は成長過程の子どもだけではなく、大人になっ

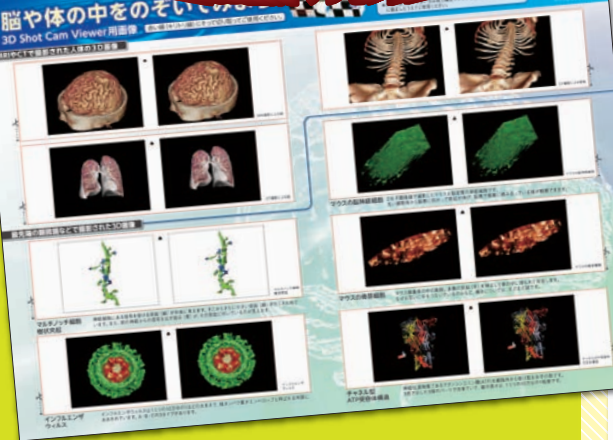
てからでも周囲の環境に合わせてしなやかに変化していくことが分かってきています。本人が自覚していなくても、脳は過去の出来事や周囲の環境をもとに判断し、未来の出来事を予知して、出来るだけ素早く正確に反応しようとします。

錯視や錯聴は脳の「かんちがい」として紹介されることが多いのですが、今回は脳の成長といった別の視点から解説します。

またみんなで手をつないで行う簡単な実験を通して、脳の成長や環境への適応といったことを体験してみよう。

脳や体の中をのぞいてみよう!

参加者全員に
せいりけんオリジナル
「3D画像」プレゼント!



会場のご案内

岡崎げんき館 〒444-8545 岡崎市若宮町2丁目1番地1
OKAZAKI GENKIKAN



アクセス	東西ルートの「まちバス」が30分間隔で運行します。(中岡崎—市役所—岡崎げんき館) ※バス停は岡崎げんき館の敷地内にあります。ぜひご利用ください。
名鉄バスをご利用のかた	東岡崎駅北口バスターミナルより乗車し、「岡崎げんき館前」バス停下車。
自動車をご利用のかた	駐車場(220台)の入口が敷地南側にあります。

*駐車場には限りがありますので、できるだけ公共交通機関をご利用ください。

脳科学の不思議な世界

寝る子は育つ!



夜になったのにいつまでも明るくしていると、網膜や脳が「まだ夜になってない」と勘違いをしてしまうんだ。逆に朝はちゃんと朝日を浴びて「朝だ!」と感じられるようにしたいですね。それから「週末に寝だめするぞ!」なんて言う人がいますが、寝て起きてという繰り返しの規則正しくするのが大事なんですよ。