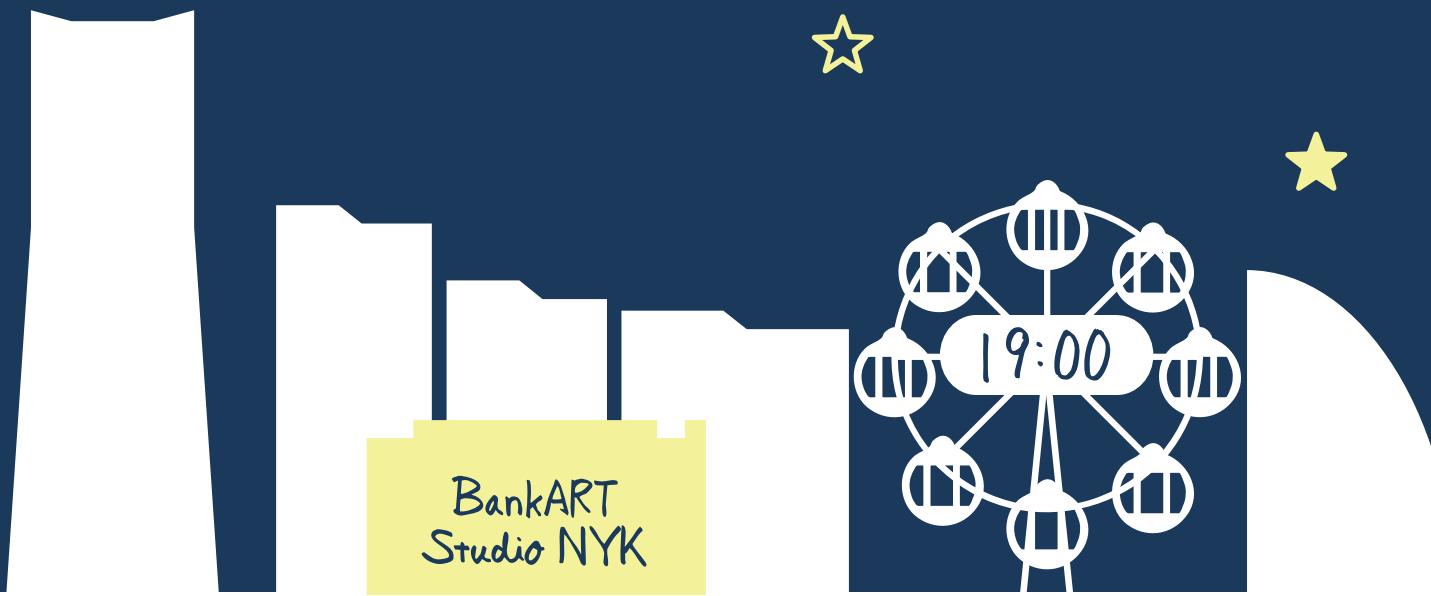


柔軟な脳のしくみを探る

★ 神経と神経のつなぎ目

★ シナプスの不思議



講師：高橋 琢哉

横浜市立大学大学院医学研究科 生理学 教授

2014.03.11 Tue

19:00-20:30 (18:30 開場)

会場：BankART Studio NYK

(みなとみらい線 馬車道駅 徒歩4分)

入場料：¥700 (ドリンク、軽食付き)

定員：30名 (要事前お申し込み・先着順)

カフェタイムに
脳科学研究のお話、
いかがでしょうか？



in 馬車道

柔軟な脳のしくみを探る☆☆

～神経と神経のつなぎ目:シナプスの不思議～

私たちはどのように学習しているかご存知ですか？

パソコンや携帯電話の使い方・・・日々さまざまなことを習得しています。

そんなとき、脳は状況に応じて時々刻々変化しています。

今回は、このような「柔軟な脳」の不思議に迫ります。

講師：高橋 琢哉

横浜市立大学大学院医学研究科 生理学 教授

1995年 慶應義塾大学医学部卒業。2000年Yale大学大学院博士課程修了。

2000年 Cold Spring Harbor研究所 Postdoctoral fellow。

2006年より現職。

ファシリテーター：丸山 めぐみ

自然科学研究機構 生理学研究所 多次元共同脳科学推進センター

脳科学研究戦略推進プログラム事務局

2014.03.11 Tue

19:00-20:30 (18:30 開場)

会場：BankART Studio NYK

(みなとみらい線 馬車道駅 徒歩4分)

入場料：¥700 (ドリンク、軽食付き)

定員：30名 (要事前お申し込み・先着順)

■お申し込み方法

メールまたはお電話にて以下をお知らせください

1. お名前, 2. 性別, 3. 年齢, 4. ご連絡先 (E-mail または Tel)

■お問い合わせ・お申し込み先

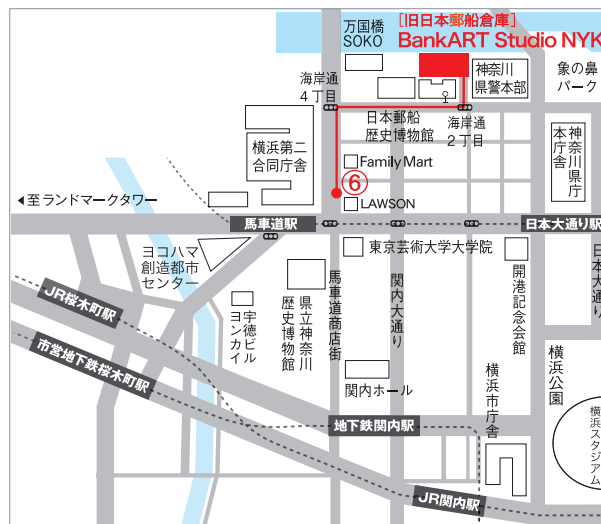
脳科学研究戦略推進プログラム 事務局

〒444-8585 愛知県岡崎市明大寺町字西郷中 38

Tel : 0564-55-7804

E-mail : nouprocafe@nips.ac.jp

Web : <http://brainprogram.mext.go.jp/>



みなとみらい線「馬車道駅」
(6出口 [赤レンガ倉庫口] 徒歩4分)

会場：BankART Studio NYK

〒231-0002 横浜市中区海岸通 3-9

Tel : 045-663-2812